

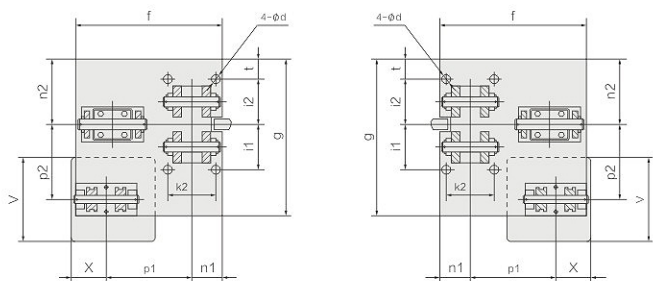
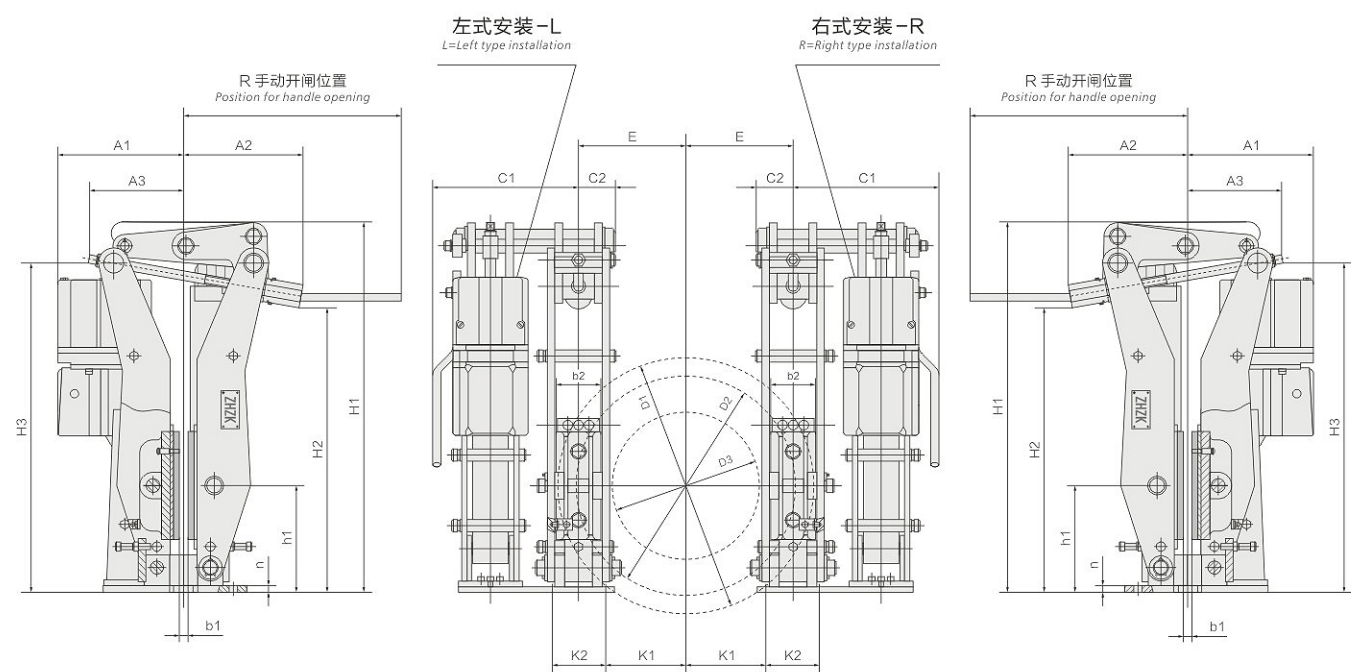
YPZ₂ I. II. III
Series electro-hydraulic
disc brakes

YPZ₂ I. II. III系列
电力液压臂盘式制动器



YPZ₂ I. II. III Series

安装及外形尺寸 Outline and installation dimension



制动器附加功能表 Additional functions

附加功能代号 Functions code	附加功能 Additional functions
M	衬垫磨损自动补偿装置 Cushioning wear compensation device
K1	开闸（上升）显示行程开关 Trip switch for opening (rising) display
K2	闭闸（下降）显示行程开关 Travel switch for closing (lowering) display
K3	衬垫磨损极限显示行程开关 Pad wear limit display travel switch
S	手动装置 Manual installation

YPZ₂ I系列制动器技术参数及外形尺寸 Technical data and dimension of YPZ₂ I series disc brakes

推动器型号 Thruster type	安装及外形尺寸 Dimensions (mm)																				技术参数 Technical data					
	t	H1	H2	H3	b2	d	f	g	h1	i1	i2	K2	A2	A3	n1	n2	p1	p2	q	n	C2	R	A1	C1	X	V
Ed23/5	20	710	515	630	70	18	310	300	230	180	80	120	230	235	80	100	175	160	20	15	75	460	280	297	80	200
Ed30/5																							277			
Ed50/6	20	710	515	630	70	18	310	300	230	180	80	120	230	235	80	100	175	160	20	15	75	460	317	297	97	254
Ed80/6																										

制动盘直径 D1 Disc diameter	b1	D2	D3	E	K1	S	配套推动器 Thruster			制动盘直径 Disc diameter D1 (mm)					整机重量 Weight (kg)			
							推动器型号 Thruster type	功率 Power (W)	额定电流 Rated current (A)	315	355	400	450	500				
315	30	20	235	120	118	58	Ed23/5	165	0.52	270	320	-	-	-	89			
355			275	160	138	78				Ed30/5	200	0.46	380	440	520	-	-	95
400			320	205	160	100				Ed50/6	210	0.48	645	670	790	910	1000	102
450			370	255	185	125				Ed80/6	330	1.42	1030	1150	1350	1560	1750	104
500			420	305	210	150												

YPZ₂ II系列制动器技术参数和外形尺寸 Technical data and dimension of YPZ₂ II series disc brakes

推动器型号 Thruster type	安装及外形尺寸 Dimensions (mm)																				技术参数 Technical data					
	t	H1	H2	H3	b2	d	f	g	h1	i1	i2	K2	A2	A3	n1	n2	p1	p2	q	n	C2	R	A1	C1	X	V
Ed50/6	35	985	740	870	120	22	375	375	280	130	130	140	275	270	94	165	220	154	24	15	110	730	311	360	97	254
Ed80/6																										
Ed121/6	35	985	740	870	120	22	375	375	280	130	130	140	275	270	94	165	220	154	24	15	110	730	302	360	120	260
Ed201/6																							367			

制动盘直径 D1 Disc diameter	b1	D2	D3	E	K1	S	配套推动器 Thruster			制动盘直径 Disc diameter D1 (mm)					整机重量 Weight (kg)			
							推动器型号 Thruster type	功率 Power (W)	额定电流 Rated current (A)	450	500	560	630	710				
450	30	20	350	180	175	105	Ed50/6	210	0.48	1025	1175	1350	-	-	178			
500			400	230	200	130				Ed80/6	330	1.42	1720	1965	2260	2605	-	179
560			460	290	230	160				Ed121/6	330	1.44	2700	3085	3550	4090	4665	194
630			530	360	265	195				Ed201/6	450	1.45	4195	4790	5510	6350	7130	194
710			610	440	305	235												

YPZ₂ III系列制动器技术参数及外形尺寸 Technical data and dimension of YPZ₂ III series disc brakes

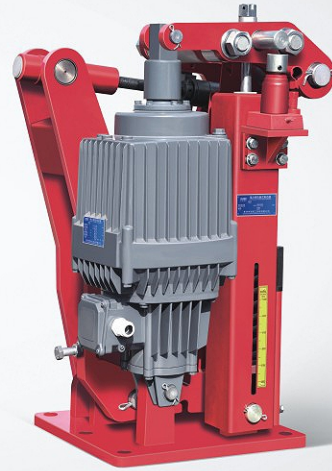
推动器型号 Thruster type	安装及外形尺寸 Dimensions (mm)																				技术参数 Technical data							
	t	H1	H2	H3	b2	d	f	g	h1	i1	i2	K2	A2	A3	n1	n2	p1	p2	q	n	C2	R	A1	C1	X	V		
Ed121/6	35	1170	910	1045	120	27	415	460	370	180	180	160	305	310	110	215	228	206	30	20	120	735	354	394	120	260		
Ed201/6																												
Ed301/6																												

制动盘直径 D1 Disc diameter	b1	D2	D3	E	K1	S	配套推动器 Thruster			制动盘直径 Disc diameter D1 (mm)						整机重量 Weight (kg)										
							推动器型号 Thruster type	功率 Power (W)	额定电流 Rated current (A)	630	710	800	900	1000	1250											
630	30	20	500	310	250	170	Ed121/6	330	1.44	3750	4500	5000	5600	-	-	294										
710			580	390	290	210											Ed201/6	450	1.45	6305	7315	8450	9710	10970	-	294
800			670	480	335	255											Ed301/6	550	1.46	9170	10640	12290	14120	15960	20540	295
900			770	580	385	305																				
1000			870	680	435	355																				
1250			1120	930	560	480																				

*注：D2-理论摩擦直径；D3-允许最大的联轴器外径；S-每侧瓦块退距。

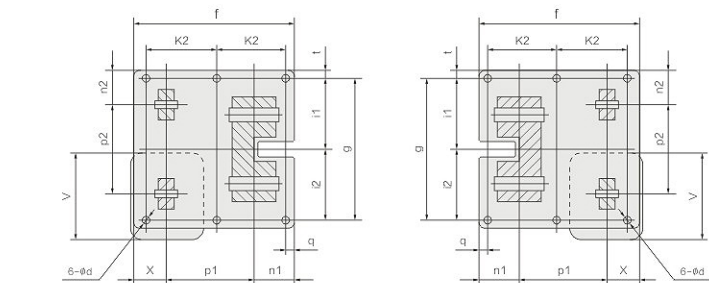
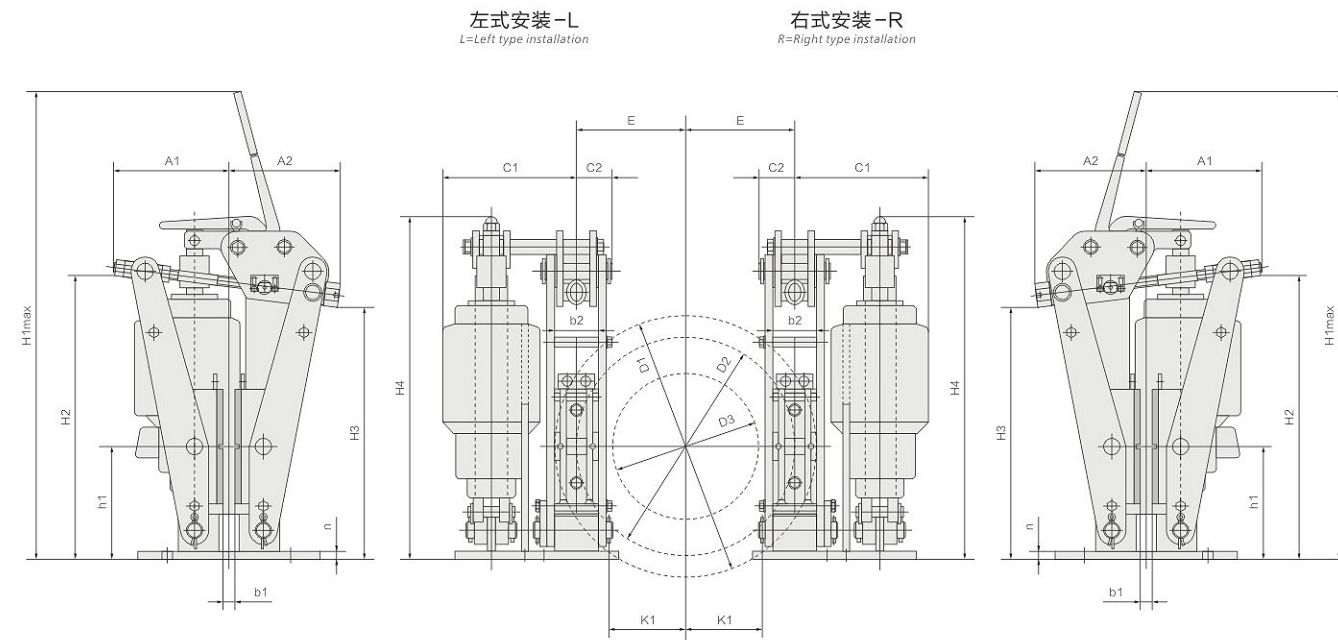
YPZ₂ IV. V. VI
Series electro-hydraulic
disc brakes

YPZ₂ IV. V. VI系列
电力液压臂盘式制动器



YPZ₂ IV. V. VI Series

安装及外形尺寸 Outline and installation dimension



制动器附加功能表 Additional functions

附加功能代号 Functions code	附加功能 Additional functions
M	衬垫磨损自动补偿装置 Cushioning wear compensation device
K1	开闸（上升）显示行程开关 Trip switch for opening (rising) display
K2	闭闸（下降）显示行程开关 Travel switch for closing (lowering) display
K3	衬垫磨损极限显示行程开关 Pad wear limit display travel switch
S	手动装置 Manual installation

YPZ₂ IV 系列制动器技术参数及外形尺寸 Technical data and dimension of YPZ₂ IV series disc brakes

推动器型号 Thrustor type	安装及外形尺寸 Dimensions (mm)																								
	H1max	H2	H3	H4	b2	4-φd	f	g	h1	i1	i2	K2	A1	A2	n1	n2	p1	p2	V	q	n	C2	C1	X	t
Ed23/5	612	400	340	500	56	14	230	270	160	80	150	100	208	198	52	40	133	130	200	14	15	60	215	80	20
Ed30/5																			197						

制动盘直径 D1 Disc diameter	b1	D2	D3	E	K1	S	配套推动器 Thruster		制动盘直径 Disc diameter D1 (mm)								整机重量 Weight (kg)			
							推动器型号 Thrustor type	功率 Power (W)	额定电流 Rated current (A)	250	280	315	355	400	450	500				
250	20	200	110	98	61	0.9 ± 0.2	Ed23/5	165	0.52	200	230	260	300	345	395	445	71			
280		230	140	113	76					Ed30/5	200	0.46	280	310	355	410		470	540	610
315		260	170	130	93								310	355	410	470		540	610	
355		300	210	150	113								355	410	470	540		610		
400		345	255	173	135								400	470	540	610				
450		395	305	197	160								450	540	610					
500	445	355	222	185	500	610														

注：D2-理论摩擦直径；D3-允许最大的联轴器外径；S-每侧瓦块退距。
Note: D2-Theoretical friction diameter. D3-Max. allowable coupling or hub diameter. S-Brake clearance.

YPZ₂ V 系列制动器技术参数及外形尺寸 Technical data and dimension of YPZ₂ V series disc brakes

推动器型号 Thrustor type	安装及外形尺寸 Dimensions (mm)																								
	H1max	H2	H3	H4	b2	6-φd	f	g	h1	i1	i2	K2	A1	A2	n1	n2	p1	p2	V	q	n	C2	C1	X	t
Ed50/6	1100	537	474	645	75	18	330	360	230	145	145	130	275	228	90	110	165	177	254	25	18	80	260	95	35
Ed80/6																									

制动盘直径 D1 Disc diameter	b1	D2	D3	E	K1	S	配套推动器 Thruster		制动盘直径 Disc diameter D1 (mm)							整机重量 Weight (kg)		
							推动器型号 Thrustor type	功率 Power (W)	额定电流 Rated current (A)	355	400	450	500	560	630			
355	30	275	155	137.5	72.5	0.9 ± 0.2	Ed50/6	210	0.48	935	1085	1255	1425	1630	1870	97		
400		320	200	160	95					Ed80/6	330	1.42	1600	1850	2100		2400	2750
450		370	250	185	120								1850	2100	2400		2750	
500		420	300	210	145								2100	2400	2750			
560		480	360	240	175								2400	2750				
630		550	430	275	210								2750					

注：D2-理论摩擦直径；D3-允许最大的联轴器外径；S-每侧瓦块退距。
Note: D2-Theoretical friction diameter. D3-Max. allowable coupling or hub diameter. S-Brake clearance.

YPZ₂ VI 系列制动器技术参数及外形尺寸 Technical data and dimension of YPZ₂ VI series disc brakes

推动器型号 Thrustor type	安装及外形尺寸 Dimensions (mm)																								
	H1max	H2	H3	H4	b2	6-φd	f	g	h1	i1	i2	K2	A1	A2	n1	n2	p1	p2	V	q	n	C2	C1	X	t
Ed121/6	1500	699	636	835	108	27	390	430	280	180	180	160	285	265	102	140	210	195	260	22	20	108	330	120	35
Ed201/6																									
Ed301/6																									

制动盘直径 D1 Disc diameter	b1	D2	D3	E	K1	S	配套推动器 Thruster		制动盘直径 Disc diameter D1 (mm)											整机重量 Weight (kg)					
							推动器型号 Thrustor type	功率 Power (W)	额定电流 Rated current (A)	450	500	560	630	710	800	900	1000	1100							
450	30	350	170	175	95	0.9 ± 0.2	Ed121/6	330	1.44	2700	3100	3550	4100	4700	5400	-	-	-	220						
500		400	240	200	120					Ed201/6	450	1.45	4300	5000	5750	6600	7600	8800		-	-	-			
560		460	300	230	150								Ed301/6	550	1.46	-	-	-		9700	11200	12800	14700	16500	18150
630		530	370	265	185											9700	11200	12800		14700	16500	18150			
710		610	450	305	225											11200	12800	14700		16500	18150				
800		700	540	350	270											12800	14700	16500		18150					
900		800	640	400	320											14700	16500	18150							
1000		900	740	450	370											16500	18150								
1100		1000	840	500	420											18150									

注：D2-理论摩擦直径；D3-允许最大的联轴器外径；S-每侧瓦块退距。
Note: D2-Theoretical friction diameter. D3-Max. allowable coupling or hub diameter. S-Brake clearance.