

性能数据 Performance Data

额定电压：380V 基频：50HZ

型号 Type	功率 Output		电压 Voltage (V)	电流 Current (A)	转速 Speed (r/min)	效率 Eff. (%)	功率 因数 P.F	堵转转矩	堵转电流	最大转矩
	HP	KW						Locked-rotor torque Ts/TN	Locked-rotor current Is/IN	Full-out torque Tmax/TN
YL7112	0.5	0.37	220	2.73	2800	67	0.92	1.8	6.0	1.8
YL7122	0.75	0.55	220	3.88	2800	70	0.92	1.8	6.0	1.8
YL7114	0.33	0.25	220	1.99	1400	62	0.92	1.8	6.0	1.8
YL7124	0.5	0.37	220	2.81	1400	65	0.92	1.8	6.0	1.8
YL8012	1	0.75	220	5.15	2810	72	0.92	1.8	6.0	1.8
YL8022	1.5	1.1	220	7.02	2810	75	0.95	1.8	6.0	1.8
YL8014	0.75	0.55	220	4.0	1410	68	0.92	1.8	6.0	1.8
YL8024	1	0.75	220	5.22	1410	71	0.92	1.8	6.0	1.8
YL90S-2	2	1.5	220	9.44	2820	76	0.95	1.8	6.0	1.8
YL90L-2	3	2.2	220	13.7	2820	77	0.95	1.8	6.0	1.8
YL90S-4	1.5	1.1	220	7.21	1430	73	0.95	1.8	6.0	1.8
YL90L-4	2	1.5	220	9.57	1430	75	0.95	1.8	6.0	1.8
YL100L-2	4	3	220	18.4	2850	78	0.95	1.8	6.0	1.8
YL100L1-4	3	2.2	220	13.9	1440	76	0.95	1.8	6.0	1.8
YL100L2-4	4	3	220	18.6	1440	77	0.95	1.8	6.0	1.8
YL112M-2	5	3.7	220	22.2	2850	80	0.95	1.8	6.0	1.8
YL112M-4	3	2.2	220	13.9	1450	76	0.95	1.8	6.0	1.8
YL112M1-4	4	3	220	18.6	1450	77	0.95	1.8	6.0	1.8
YL112M2-4	5	3.7	220	23	1450	78	0.95	1.8	6.0	1.8
YL132S1-4	4	3	220	18.6	1460	77	0.95	1.8	6.0	1.8
YL132S2-4	5	3.7	220	23	1460	78	0.95	1.8	6.0	1.8
YL132M-4	7.5	5.5	220	32.49	1460	81	0.95	1.8	6.0	1.8



## YT3、YCL3、YSF3

### YT3、YCL3、YSF3 系类风机专用电机

本系列风机专用电机，是根据风机行业的配套要求，电动机在结构上采取了一系列的降噪，减振措施。该系列电机具有高效节能，噪音低，振动小，运行可靠，维护方便等特点。适用于风机的安装和使用，是风机的理想配套产品。

This series fan-purpose motor is designed and manufactured in accordance with the matching requirement of the fan industry. We adopt a series of design to reduce the noise and the vibration. This series motor have the advantages of the energy saving, low noise, little vibration, reliable operation, easy maintenance, etc. This series motor is suitable for installation and use in the fan, it's the ideally matching product for the fan.

**使用条件:**

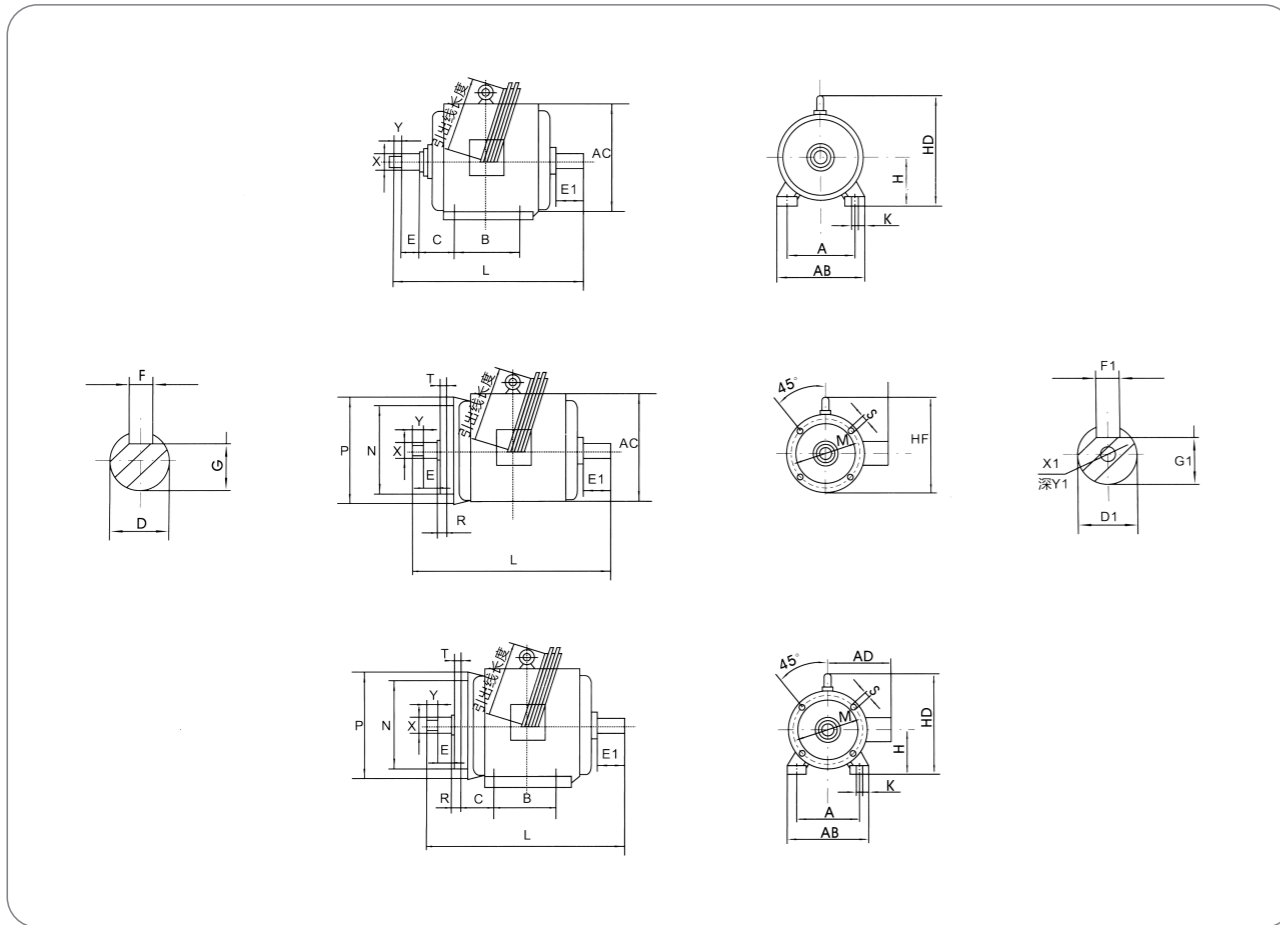
海拔: 不超过1000m  
 额定电压: 220V/110V  
 额定频率: 50Hz、60Hz  
 防护等级: IP55  
 绝缘等级: B  
 工作方式: S1 (连续工作制)  
 冷却方式: ICO041

**Operating Conditions:**

Altitude: not exceeding 1000m  
 Rated voltage: 220V/110V  
 Rated frequency: 50Hz、60Hz  
 Protection class: IP55  
 Insulation class: Class B  
 Duty: S1 (continuous)  
 Cooling method: ICO041

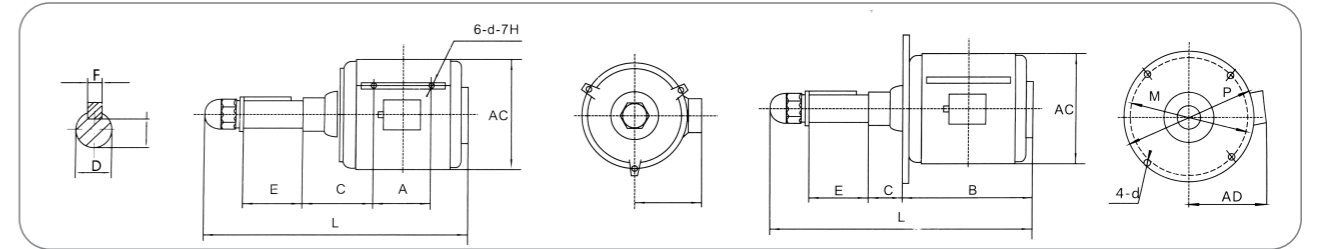
160L	254	254	108	110	44	42	12	37	43	12	38	M36X2	30	M12	30	4-M18	300	250	350	5	633	330	385	310	400
180M	279	241	121	110	46	48	14	42.5	52	14	46.5	M42X2	45	M12	45	4-M18	300	250	350	5	640	355	430	370	425
180L	279	279	121	110	46	48	14	42.5	52	14	46.5	M42X2	45	M12	45	4-M18	300	250	350	5	680	355	430	370	425
200L	318	305	133	110	47	55	16	49	58	16	52	M42X2	45	M12	45	4-M18	350	300	400	5	735	395	475	420	475

YT3系列高温消防排烟风机专用电机



机座号 Frame size	安 装 尺 寸 Fixing Measurement																	外形尺寸 Figure size							
	A	B	C	E	E1	D	F	G	D1	F1	G1	X	Y	X1	Y1	S	M	N	P	T	L	AB	HD	AC	HF
71	112	90	45	30	20	14	5	11	14	5	11	M8	12	M5	20	4-M10	130	110	160	3.5	245	138	131	138	—
80	125	100	50	40	23	19	6	15.5	19.2	6	15.7	M16	20	M6	20	4-M12	165	130	200	3.5	295	160	160	160	200
90S	140	100	56	50	27	24	8	20	24.2	8	20.2	M20	30	M8	25	4-M12	165	130	200	3.5	300	180	190	170	200
90L	140	125	56	50	27	24	8	20	24.2	8	20.2	M20	30	M8	25	4-M12	165	130	200	3.5	325	180	190	170	200
100L	160	140	63	60	31	28	8	24	28.2	8	24.2	M24	30	M10	25	4-M14	215	180	250	4	368	205	245	215	275
112M	190	140	70	60	35	28	8	24	28.2	8	24.2	M24	30	M10	25	4-M14	215	180	250	4	388	245	265	240	278
132S	216	140	89	80	41	38	10	33	38.2	10	33.2	M30	30	M10	25	4-M14	265	230	300	4	455	280	315	275	330
132M	216	178	89	80	41	38	10	33	38.2	10	33.2	M30	30	M10	25	4-M14	265	230	300	4	493	280	315	275	330
160M	254	210	108	110	44	42	12	37	43	12	38	M36X2	30	M12	30	4-M18	300	250	350	5	590	330	385	310	400
160L	254	254	108	110	44	42	12	37	43	12	38	M36X2	30	M12	30	4-M18	300	250	350	5	633	330	385	310	400
180M	279	241	121	110	46	48	14	42.5	52	14	46.5	M42X2	45	M12	45	4-M18	300	250	350	5	640	355	430	370	425
180L	279	279	121	110	46	48	14	42.5	52	14	46.5	M42X2	45	M12	45	4-M18	300	250	350	5	680	355	430	370	425
200L	318	305	133	110	47	55	16	49	58	16	52	M42X2	45	M12	45	4-M18	350	300	400	5	735	395	475	420	475

YCL3 系列低噪声冷却塔专用电动机

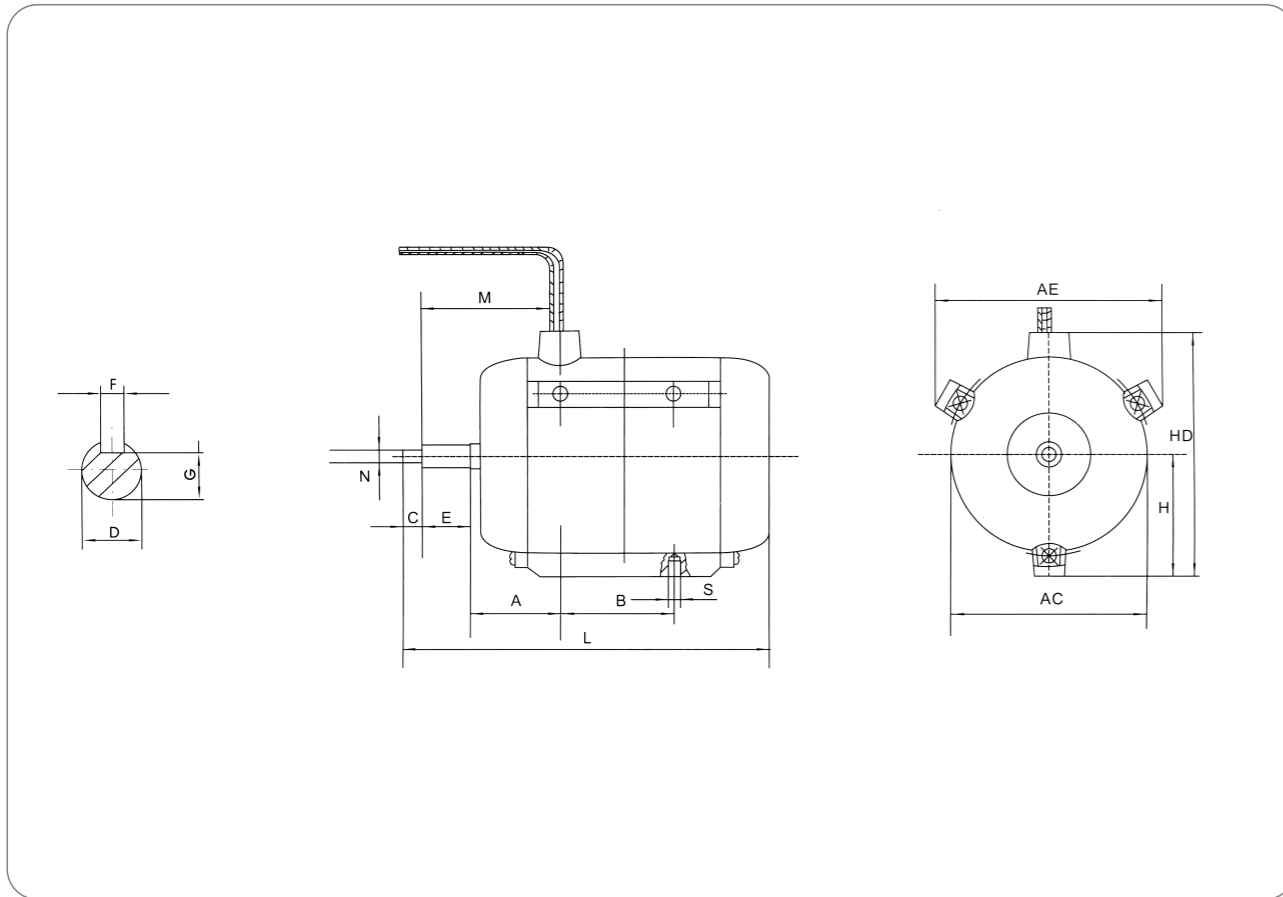


机座号 Frame size	安 装 尺 寸 Fixing Measurement								外形尺寸 Figure size				
	A	C	E	G	F	d	M	M	L	B	P	AC	AD
80	80	100	40	15.5	6	M8	Φ19	—	321	—	—	165	150
90S	90	100	50	20	8	M8	Φ24	—	352	—	—	175	160
90L	110	110	50	20	8	M8	Φ24	—	377	—	—	175	160
100L	110	120	60	24	8	M10	Φ28	—	407	—	—	205	180
112M	110	123	60	24	8	M12	Φ28	—	417	—	—	230	190
132S	150	148.5	80	33	10	M12	Φ38	—	510	—	—	270	210
132M	150	167.5	80	33	10	M12	Φ38	—	548	—	—	270	210
160M	150	192	110	37	12	M16	Φ42	—	634	—	—	325	265
160L	150	214	110	37	12	M16	Φ42	—	678	—	—	325	265
180M	—	130	110	42.5	14	Φ19	Φ48	—	631	476	Φ350	360	285
180L	—	140	110	42.5	14	Φ19	Φ48	Φ300	669	516	Φ350	360	285
200L	—	150	110	49	16	Φ19	Φ55	Φ350	859	580	Φ400	400	310

型号 Type	功率 kW	电流 Current (A)	转速 r/min	效率 Eff. %	功率 因数 P.F	启动电流 Starting Current 额定电流 Rated Current	噪声 dB(A)	重量 Weigth(Kg)
801-4	0.55	1.55	1390	73.5	0.73	6	60	17.5
802-4	0.75	2.01	1390	73	0.76	6	60	18.5
800-6	0.18	0.75	910	59	0.63	6	53	16
801-6	0.25	0.95	910	63	0.64	6	58	17
802-6	0.37	1.2	910	68	0.64	6	58	16
803-6	0.55	1.7	910	710	0.65	6	58	18
801-8	0.18	1.1	700	54	0.53	6	50	16
802-8	0.25	0.25	700	60	0.54	6	55	16
803-8	0.37	0.7	700	65	0.58	6	55	18
90S-4	1.1	2.7	1400	78	0.78	6.5	63	24
90L-4	1.5	3.7	1400	79	0.79	6.5	63	28
90S-6	0.75	2.3	910	72.5	0.70	5.5	61	26
90L-6	1.1	3.2	910	73.5	0.72	5.5	61	34
90S1-8	0.37	1.4	700	65	0.58	6	58	25
90S2-8	0.55	1.9	700	67	0.60	5.5	58	26
90L-8	0.75	2.5	700	71	0.60	5.5	58	28
100L1-4	2.2	5.2	1420	81	0.82	7	65	36
100L2-4	3	6.9	1420	82.5	0.81	7	65	40
100L-6	1.5	4	940	77.5	0.74	6	63	34
100L1-8	0.75	2.7	700	71	0.6	5.5	58	34
100L2-8	1.1	3.5	700	73	0.65	5.5	58	35
100L1-10	0.55	1.95	570	60	0.63	5	58	38
100L2-10	0.75	3.1	550	62	0.54	5	59	40
100L1-12	0.55	2.58	450	59	0.49	5	59	38
100L2-12	0.75	3.0	450	60	0.50	5	59	40

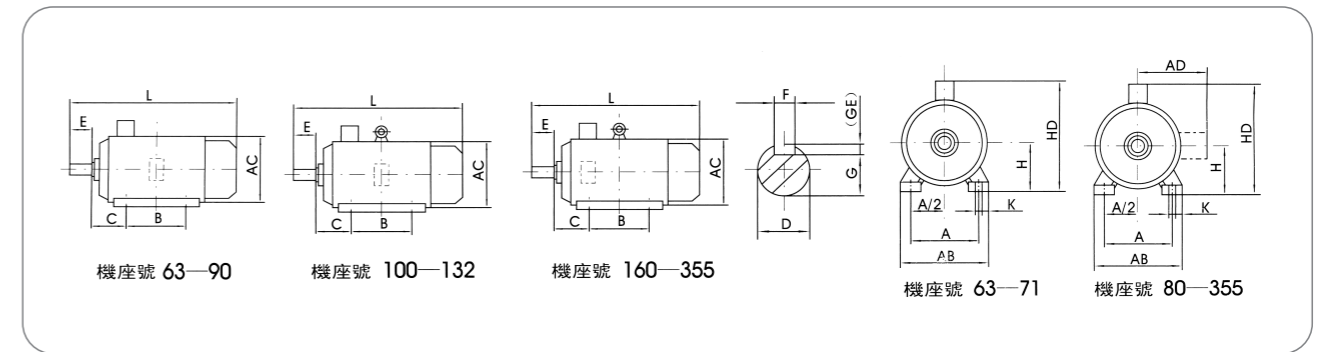
注：若有特殊要求，可按客户需要提供。Please contact us with your requirement

YSF3 系列风电专用节能三相异步电动机



机座号 Frame size	安 装 尺 寸 Fixing Measurement										外 形 尺 寸 Figure size				
	A	B	C	D	E	F	G	H	M	N	S	AC	AE	AD	L
50	49	35	10	9	20	3	7.2	62	165	M8	M8	100	120	125	175
56	55.5	50	10	9	20	3	7.2	65	165	M8	M8	104	122	130	195
63	60	65	11	11	23	4	8.5	69	165	M8	M8	108	130	138	220
71	67.5	70	12	14	30	5	11	75	215	M8	M8	120	140	150	250
80	78.5	85	12	19	40	6	15.5	86	215	M8	M8	142	160	172	295
90S	69.5	86	12	24	50	8	20	100	107	M20X1.5	M12	143	182	200	295
90L	67.5	115	12	24	50	8	20	100	107	M20X1.5	M12	143	182	200	320
100L	77.5	130	16	28	60	8	24	105	140	M24X2	M12	169	192	218	365
112M	79.5	130	16	28	60	8	24	115	145	M24X2	M12	185	210	238	370
132S	100	130	16	38	80	10	33	135	185	M30X2	M14	225	240	275	450
132M	100	168	16	38	80	10	33	135	185	M30X2	M14	225	240	275	475

附录 I- YX3、YE3、YD2、YEJ2、YVF2 系列电动机外形及安装尺寸



单位: mm

机座号 Frame size	极数 Poles	安 装 尺 寸 Fixing Measurement										外 形 尺 寸 Figure size						
		A	A/2	B	C	D	E	F	G	H	K	AB	AC	AD	HD	L	YE2, YX3, YE3, YD2	YVF2
63M	2、4	100	50	80	40	11	23	4	8.5	63	7	135	130	70	180	230	/	/
71M	2、4、6	112	56	90	45	14	30	5	11	71		150	145	80	195	255	/	/
80M	2.4.6.8	125	62.5	100	50	19	40	6	15.5	80	10	165	175	145	220	295	370	390
90S		140	70	100	56	24	50	8	20	90		180	195	155	250	320	380	420
90L		125	80	140	63	28	60		24	100	112	345	410	445				
100L		160		205	215		180	270				385	465	480				
112M		190	95	140	70	80	10	33	132	15	230	240	190	300	400	480	510	
132S		216	108	140	89						38	80	10	33	132	270	275	210
132M		178	127	210	108	42	110	12	37	160	15	510	570	625	615	660	720	
160M		254		254								320	330	255	420	670	715	765
160L		254	139.5	241	121	48	140	14	42.5	180	15	700	775	825	700	775	825	
180M		279		279								355	380	280	455	740	815	875
180L	279	159	305	133	55	160	16	49	200	19	395	420	305	505	770	850	900	
200L	318		305								133	55	160	16	49	200	395	420
225S	4、8	356	178	286	149	60	140	18	53	225	19	435	470	335	560	815	885	1000
225M	2			311		55	110	16	49							225	820	915
250M	4、6、8	406	203	349	168	60	140	18	53	250	24	490	510	370	615	910	980	1030
280S	2																	
280M	4、6、8	228.5	419	65	140	18	58	1035	1135									
315S	2	508	254	406	216	65	170	18	58	315	28	635	645	490	800	1178	1380	
315L	4、6.8.10					457		457	80							170		22
355M	2	610	305	560	254	65	140	18	58	355	28	730	710	530	880	1290	1395	
355L	4、6.8.10					457		457	80							170		22
355L	2	630	305	560	254	75	140	20	67.5	355	28	730	710	530	880	1290	1395	
355L	4、6.8.10					457		457	80							170		22
355L	2	630	305	560	254	75	140	20	67.5	355	28	730	710	530	880	1530	1530	
355L	4、6.8.10					457		457	80							170		22