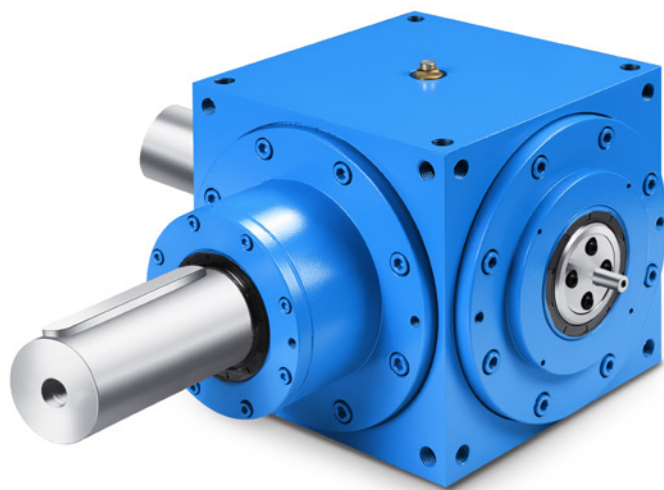


DONLY TRANSMISSION



东力齿轮箱

螺旋锥齿轮换向器

BEVEL GEAR COMMUTATOR

型号 Type DLT

版本 Edition 2021

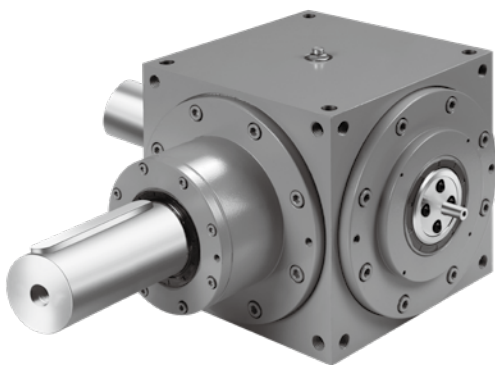
DONLY

驱动无限可能

DLT

螺旋锥齿轮换向器

Bevel Gear Commutator



1. 产品说明

Product Description

1.1 概述	01
General notes	
1.2 结构图	01
Structure drawing	
1.3 转向功能	01
Function of switch	
1.4 转速关系	02
Speed	
1.5 应用示例	02
Application example	
1.6 标记示例	02
Mark example	
1.7 重量表	02
Weight table	

2. 产品选型

Project Planning

2.1 径向力 F_r (N) 表	03
Radial force $F_r(N)$	
2.2 设备系数 f_1	03
Facility factor f_1	
2.3 选型举例	04
Project planning	
2.4 DLT 系列传动能力表	05
DLT series transmission capacity table	

3. 外形尺寸及装配型式

Dimensions And Assembly

3.1 DLT2-DLT16 尺寸及装配形式	07
Dimensions and assembly	
3.2 DLT20-DLT25 尺寸及装配形式	08
Dimensions and assembly	

产品说明

1.1 概述

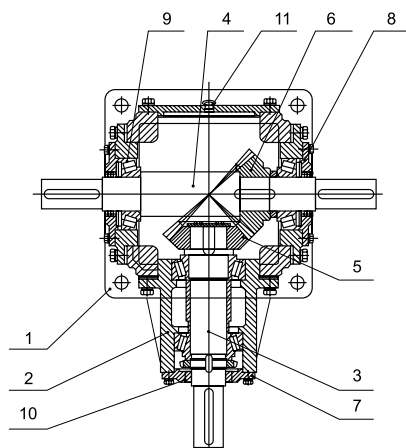
• DLT 系列 1 级螺旋锥齿轮换向器，标准化，多品种，速比 1:1、1.5:1、2:1、2.5:1、3:1、4:1、5:1 全部为实际传动比，平均效率 98%。

• 有单轴、双横轴、单纵轴、双纵轴可选。

• 螺旋锥齿轮可以正反运转，低速或高速传动平稳，而且噪声低，振动小，承受力大。

• 当速比不为 1:1 时，横轴输入、纵轴输出为减速纵轴输入、横轴输出为增速。

1.2 结构图



Product Description

1.1 General notes

• DLT series bevel gear commutator with various types are standardized, all ratios of: 1:1, 1.5:1, 2:1, 2.5:1, 3:1, 4:1 and 5:1 are actual ones. Average efficiency is 98%.

• There are one input shaft, two input shafts unilateral output shaft and double side output shaft.

• Spiral bevel gear can rotate in both directions and transmit smoothly, low noise, light Vibration, high performance.

• If ratio is not 1:1, if input speed on single- extendalbe shaft, output speed will be reduced if input speed on double- extendalbe shaft, output speed will be reduced.

1.2 Structure drawing

1. 机座	Housing
2. 横轴座	Single-extendable shaft bearing seat
3. 横轴	Single-extendable shaft
4. 纵轴	Double-extendable shaft
5. 横轴锥齿轮	Spiral bevel gear
6. 纵轴锥齿轮	Spiral bevel gear
7. 端盖	Bearing seat
8. 端盖	Bearing seat
9. 轴承	Bearing
10. 油封	Seal
11. 油镜	Oil gauge

1.3 转向功能

1 横轴 1 single-extendable shaft		2 横轴 2 extenable shaft	
2 轴 2-extended shaft	3 轴 3-extended shaft	3 轴 3-extended shaft	4 轴 4-extended shaft

说明：当输入轴旋转方向改变，输出轴相应改变。

1.3 Function of switch

Specification: Direction of rotation of output shaft varies with that of input shaft.

产品说明

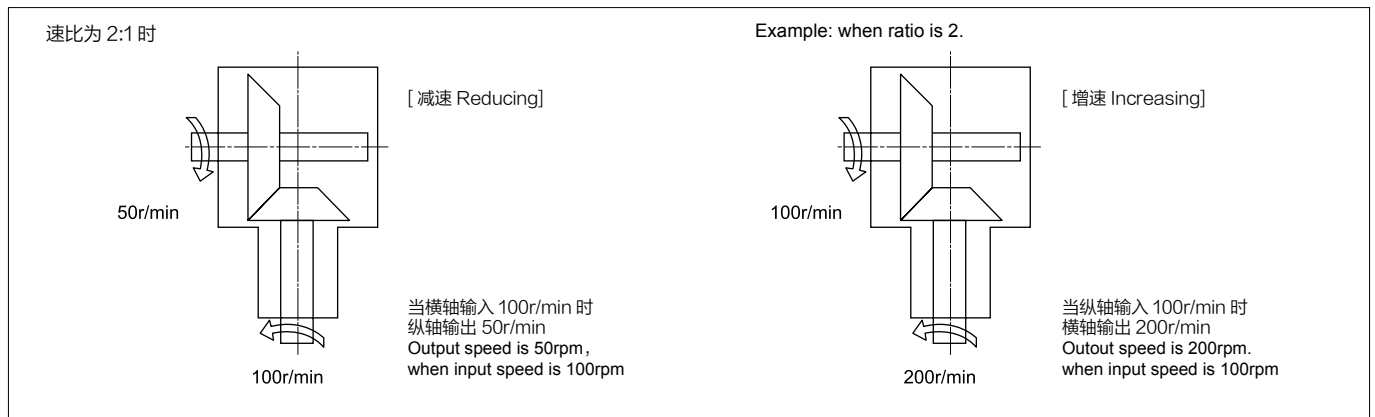
Product Description

1.4 转速关系

(1:1 传动比时无关系)

1.4 Speed

(there is nothing in case of ratio of 1:1)



1.5 应用示例

1.5 Application example

并排转送 Transmission in ine

给纵轴连接送力，使横轴同步运转
Send force to the vertical axis connection, and make the horizontal axis run synchronously.

升降装置 Elevating system

1 台减速机左右输出，通过转向后同时升降。
One reducer outputs left and right, and rises and falls at the same time after turning.

立体车库 Tridim ensional carbann

1 台减速机驱动左右链轮同步运转
One gear units drive rightand left chain wheel and rotate at the same speed

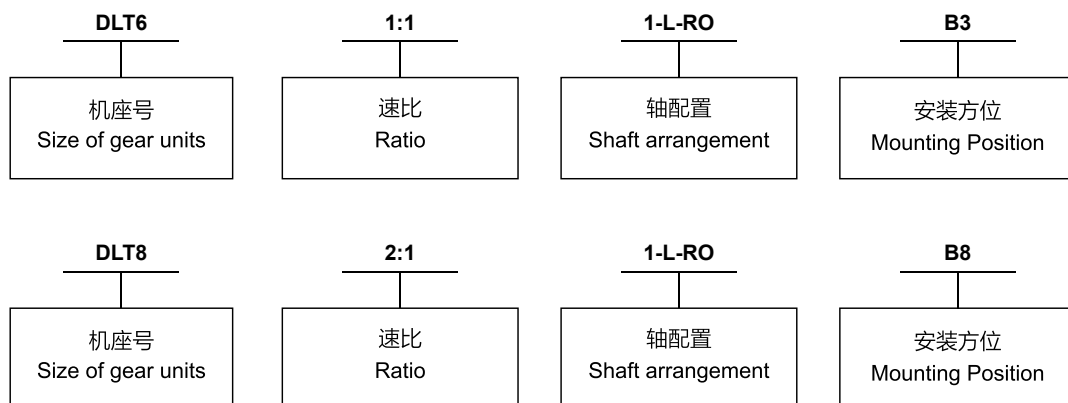
游戏机 Play machine

纵横输入，2 横轴相反运转
Input vertical and horizontal, 2 horizontal axes run in opposite directions.

包装机 Packing machine

1.6 标记示例

1.6 Mark example



1.7 重量表

1.7 Weight table

Type	DLT2	DLT4	DLT6	DLT7	DLT8	DLT10	DLT12	DLT16	DLT20	DLT25
m(kg)	2	10	21	32	49	78	124	188	297	488

2.1 径向力 Fr (N) 表

2.1 Radial force Fr(N)

i	n1 (r/min)	DLT2		DLT4		DLT6		DLT7		DLT8		DLT10		DLT12		DLT16		DLT20		DLT25	
		横轴	纵轴	横轴	纵轴	横轴	纵轴	横轴	纵轴	横轴	纵轴	横轴	纵轴	横轴	纵轴	横轴	纵轴	横轴	纵轴	横轴	纵轴
1:1	1450	265	216	833	951	1911	2450	2450	3136	3234	3381	4165	4508	5096	5586	10533	10976				
	1150	323	235	882	1029	2058	2597	2744	3234	3479	3626	4459	4851	5488	6076	11368	11760	15386	15608		
	870	402	255	960	1127	2205	2842	2989	3381	3773	3969	4851	5292	5880	6566	12446	12740	16660	17150	24794	25480
	580	549	314	1078	1323	2499	3185	3381	3822	4263	4459	5488	5880	6713	7301	14014	14504	18816	19404	28028	28910
	400	637	353	1372	1715	3189	3528	4018	4900	4851	5978	6272	7056	7742	8134	15680	16170	21070	21756	31360	32340
	300	696	392	1519	1960	3430	3528	4410	5537	5243	6958	6713	7987	8232	9065	17150	17640	23422	24108	34300	35280
	200	787	441	1911	1950	3430	3528	5096	5272	7889	8820	8575	9604	9261	10290	19600	19894	25970	26754	38612	39788
	100	980	588	1911	1960	3430	3528	5096	5272	8428	8820	9996	11760	11368	12593	22540	22540	28420	32928	39200	49000
	10	980	588	1911	1960	3430	3528	5096	5272	8428	8820	9996	11760	11858	14504	22540	22540	28420	33320	39200	49000
1.5:1 2:1 2.5:1 3:1	1450			1078	1960	2548	2842	3430	5390	4361	7987	5194	9212	5978	10486	5978	12152	7693	14502		
	1150			1078	1960	3038	3087	4067	5978	5096	8820	6174	10486	7252	12152	6419	13083	8771	17934	12985	24647
	870			1078	1960	3430	3332	4753	6076	6076	8820	7448	11760	8869	14504	6958	14210	9506	19453	13573	29400
	580			1078	1960	3430	3528	5096	6174	7644	8820	9555	11760	11466	14504	7840	16072	10780	22001	15680	33222
	400			1078	1960	3430	3528	5096	6272	8428	8820	9996	11760	11858	14504	8820	17934	12005	24598	17542	37142
	300			1078	1960	3430	3528	5096	6272	8428	8820	9996	11760	11858	14504	9604	19600	13132	27342	19159	40474
	200			1078	1960	3430	3528	5096	6272	8428	8820	9996	11760	11858	14504	10829	22148	14798	30282	21658	45766
	100			1078	1960	3430	3528	5096	6272	8428	8820	9666	11760	11858	14504	13328	22540	18228	33320	26656	49000
	10			1078	1960	3430	3528	5096	6272	8428	8820	9996	11760	11858	14504	22540	22540	28420	33320	39200	49000

备注：各规格更低的输出转速按以上最大 Fr 值。

Notes: If there is lower output speed, please choose the maximum Fr in above table

2.2 设备系数 f1

2.2 Facility factor f1

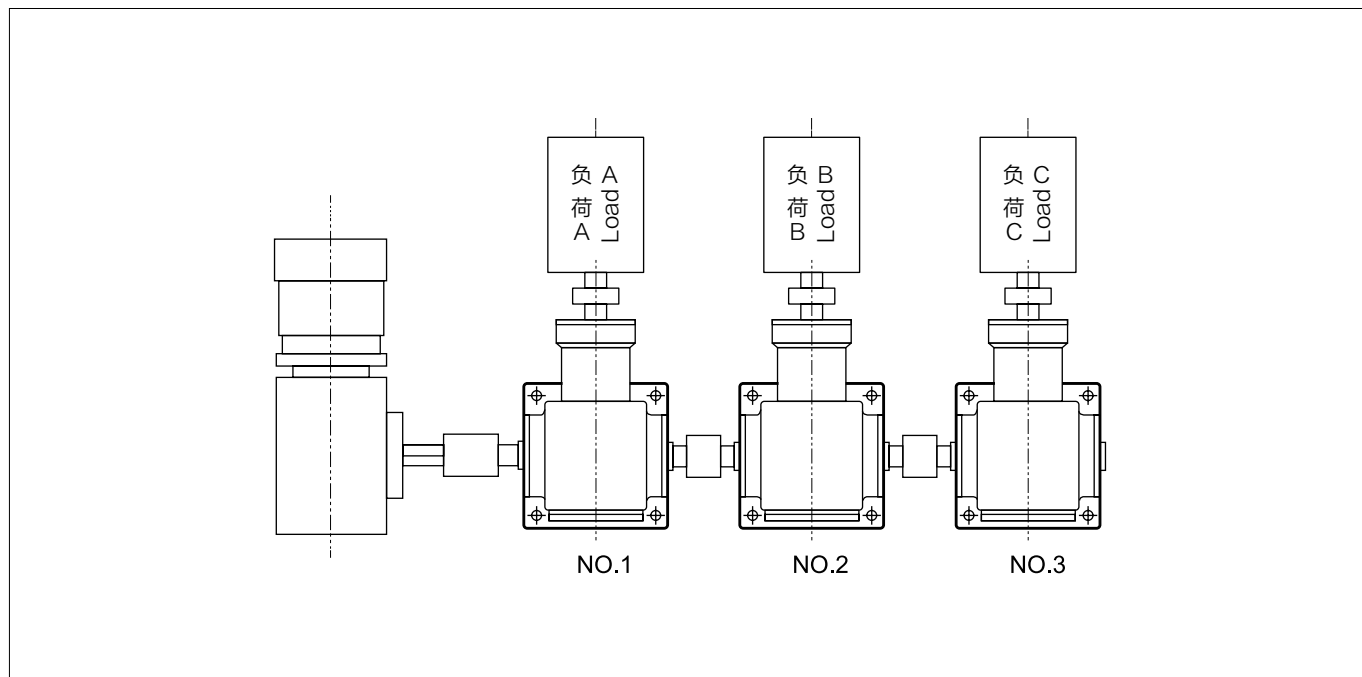
负荷性质 Load characteristic	每天使用时间 (小时) Operating time/day (hour)		
	≤2	2~10	10~24
均匀负载 Uniform	1.00(1.00)	1.00(1.25)	1.25(1.50)
一般冲击 Moderate	1.00(1.25)	1.25(1.50)	1.50(1.75)
强烈冲击 Heavy	1.25(1.50)	1.50(1.75)	1.75(2.00)

注：当每小时启动、停止次数在 10 次以上，请使用括号内数值。

Note: Please use these data inside the bracket when number of starts and stops/hour is greater than ten times.

2.3 选型举例

2.3 Project planning



3 台负载全部为 196Nm，一般冲击，每天连续工作 8 小时，即使用系数 $f_1=1.25$ ，斜齿轮输入轴转速以 300r/min，速比全部为 1:1。

Torque loaded on each gear units is 196Nm, uniform shock, duration of operation is 8 hour per day, service factor $f_1=1.25$, input speed is 300rpm, ratio is 1:1.

根据公式：

每台齿轮箱本身所需的负载 $T_{n2} \geq T_2 \times f_1 = 196 \times 1.25 = 245 \text{Nm}$

Calculate according to formula:

Required torque of each gear units $T_{n2} \geq T_2 \times f_1 = 196 \times 1.25 = 245 \text{Nm}$

* 1 号齿轮箱 因一号齿轮箱本身的负载为 245Nm，而 2 号、3 号齿轮箱需通过 1 号齿轮箱传递扭矩，所以 1 号齿轮箱应承担的负载为： $245 \text{Nm} + 245 \text{Nm} + 245 \text{Nm} = 735 \text{Nm}$ ，依据传动能力表，应选 DLT12。

No.1 gear units No.1 gear units carry torque 245Nm, but No.2 and No.3 gear units need transfer torque through No.1, Consequently No.1 gear units should carry torque 735 Nm ($245 \text{Nm} + 245 \text{Nm} + 245 \text{Nm}$), select DLT12 according to transmission capacity table.

* 2 号齿轮箱 除本身的负载 245Nm，还需传递 3 号齿轮箱的扭矩，所以总负载应为 $245 \text{Nm} + 245 \text{Nm} = 490 \text{Nm}$ ，依据传动能力表，应选 DLT10。

No.2 gear units No.3 gear units still transfers torque of gear units No.3 besides torque of 245Nm, so, the total torque is 490Nm ($245 \text{Nm} + 245 \text{Nm}$), select DLT 10 according to transmission capacity table.

* 3 号齿轮箱 由于仅一个负载 C 进行运转，即所需负载在 245Nm 以上即可，依据传动能力表可选 DLT8。

No.3 gear units Required torque is more than 245Nm because of only load C, select DLT8 according to transmission capacity table.

注意事项：

1. 本速比不为 1:1 时，请确定或告知输入轴：选横轴输入为减速，选纵轴输入为增速，安装方位和尺寸确定了以后，就不能更改两轴的位置。
2. 多台连动输出校对换向箱的承载能力。

Notes:

1. If ratio is not 1:1, if input speed on single-extendalbe shaft, output speed will be reduced; if input speed on double-exfendable shaft, output speed will be reduced. When mounting position and dimension are determined, the position of shafts can not be changed.
2. Several T boxes are linked, please verify the load capacity of these boxes.

2.4 DLT 系列传动能力表

2.4 DLT series transmission capacity table

i	n1 r/min	DLT2		DLT4		DLT6		DLT7		DLT8	
		Tn2(Nm)	Pn1(kW)	Tn2(Nm)	Pn1(kW)	Tn2(Nm)	Pn1(kW)	Tn2(Nm)	Pn1(kW)	Tn2(Nm)	Pn1(kW)
1:1	1450	11.6	1.79	31.9	4.94	96.0	14.9	*142	*22.0	*294	*45.6
	1150	11.7	1.43	34.1	4.19	103	12.7	150	18.4	305	37.5
	870	12.1	1.12	37.2	3.46	113	10.5	164	15.2	312	29.0
	580	12.1	0.747	39.5	2.45	119	7.35	184	11.4	319	19.8
	400	12.3	0.524	40.2	1.72	122	5.20	195	8.34	326	14.0
	300	12.3	0.396	40.5	1.30	123	3.93	198	6.35	331	10.6
	200	12.4	0.226	41.2	0.880	124	2.66	201	4.30	338	7.23
	100	12.7	0.136	41.9	0.448	127	1.36	206	2.20	346	3.70
10	13.0	0.014	43.0	0.046	132	0.141	214	0.228	361	0.386	
1.5:1	1450					117	12.1	145	15.0	185	19.1
	1150					122	9.96	147	12.0	188	15.4
	870					123	7.66	150	9.30	191	11.8
	580					126	5.23	153	6.32	197	8.14
	400					128	3.66	155	4.41	200	5.70
	300					129	2.77	157	3.35	203	4.34
	200					131	1.87	160	2.28	204	2.91
	100					134	0.957	163	1.16	210	1.49
10					139	0.099	169	0.12	218	0.155	
2:1	1450	12.1	0.94	42.8	3.32	102	7.90	137	10.6	180	14.0
	1150	12	0.74	43.4	2.67	104	6.39	139	8.55	183	11.3
	870	12	0.56	43.8	2.04	105	4.88	141	6.56	187	8.70
	580	11.9	0.37	44.4	1.38	108	3.34	144	4.47	191	5.92
	400	12.2	0.26	45.1	0.96	109	2.33	146	3.12	194	4.15
	300	11.9	0.19	45.5	0.73	110	1.76	148	2.37	196	3.14
	200	12.2	0.13	46.1	0.49	111	1.18	149	1.59	198	2.12
	100	11.2	0.06	46.6	0.25	114	0.608	152	0.812	202	1.08
10	28.1	0.015	48.5	0.026	116	0.062	157	0.084	209	0.112	
2.5:1	1450					96.2	5.97	113	6.99	184	11.4
	1150					97.2	4.78	115	5.64	185	9.11
	870					066	3.68	116	4.30	188	7.00
	580					100.0	2.48	118	2.92	192	4.76
	400					100.9	1.73	120	2.05	195	3.34
	300					102.9	1.32	121	1.55	197	2.53
	200					103.9	0.888	123	1.05	200	1.71
	100					104.9	0.448	123	0.528	203	0.867
10					107.8	0.046	126	0.054	208	0.089	
3:1	1450					93.6	4.84	105	5.42	159	8.20
	1150					94.8	3.88	106	4.34	160	6.55
	870					95.9	2.97	108	3.34	163	5.04
	580					97.6	2.02	109	2.25	166	3.42
	400					99.0	1.41	111	1.58	168	2.39
	300					100	1.07	111	1.18	169	1.80
	200					100	0.712	113	0.803	171	1.22
	100					102	0.363	115	0.409	173	0.618
10					104	0.037	118	0.042	179	0.064	
4:1	1450					80.6	3.12	93.4	3.62	124	4.80
	1150					81.5	2.50	94.3	2.90	125	3.83
	870					82.4	1.92	95.9	2.23	127	2.95
	580					84.1	1.30	96.9	1.50	129	2.00
	400					85.1	0.91	98.7	1.05	131	1.40
	300					86.1	0.69	98.3	0.79	131	1.05
	200					86.0	0.46	101	0.54	134	0.71
	100					87.7	0.23	101	0.27	135	0.36
10					89.3	0.02	101	0.03	140	0.04	
5:1	1450					52.0	1.61	57.4	1.78	68.7	2.13
	1150					52.5	1.29	58.0	1.43	69.2	1.70
	870					53.2	0.99	59.0	1.10	70.4	1.31
	580					54.2	0.67	59.6	0.74	71.7	0.89
	400					54.9	0.47	60.7	0.52	72.6	0.62
	300					55.5	0.36	60.4	0.39	72.9	0.47
	200					55.4	0.24	61.7	0.26	74.1	0.32
	100					56.5	0.12	62.9	0.13	75.1	0.16
10					57.6	0.04	64.5	0.01	77.8	0.02	

1. 横轴转速未达到 10r/min 时, 请使用 10r/min 的数据
 2. 以上带有 “*” 标识的规格订货时须咨询, 横轴输入转速超过 1450r/min 时, 向本公司咨询。

1. If speed is less than 10rpm, refer to the related data of 10rpm
 2. Please contact us, when order the model with “*” sign or that input speed is more than 1450rpm.

2.4 DLT 系列传动能力表

2.4 DLT series transmission capacity table

i	n1	DLT10		DLT12		DLT16		DLT20		DLT25	
		Tn2(Nm)	Pn1(kW)	Tn2(Nm)	Pn1(kW)	Tn2(Nm)	Pn1(kW)	Tn2(Nm)	Pn1(kW)	Tn2(Nm)	Pn1(kW)
1:1	1450	*421	*65.3	*619	*96.0	*1019	*163				
	1150	*453	*55.7	*665	*81.1	*1098	*139	*1842	*234		
	870	479	44.6	726	67.5	*1186	*114	*2009	*193	*3489	*335
	580	493	30.6	802	49.7	1343	85.9	*2274	*145	*3940	*252
	400	504	21.5	821	35.1	1499	66.1	2538	112	*4410	*195
	300	513	16.4	835	26.8	1637	54.1	2744	90.8	4792	159
	200	521	11.1	852	18.2	1784	39.3	3126	69.0	5390	119
	100	535	5.72	875	9.36	1842	20.3	3205	35.3	5439	60.0
10	561	0.599	919	0.953	1940	2.14	3205	3.53	5713	6.30	
1.5:1	1450	*374	*38.7	*564	*58.3						
	1150	380	31.2	601	49.2						
	870	389	24.1	656	40.7						
	580	396	16.4	669	28.9						
	400	406	11.6	711	20.3						
	300	411	8.78	724	15.5						
	200	417	5.95	736	10.5						
	100	426	3.04	754	5.37						
10	443	0.316	785	0.56							
2:1	1450	305	23.6	516	40.0	921	73.7	*1578	*126		
	1150	309	19.0	516	31.7	938	59.5	1607	102	*3146	*199
	870	315	14.6	516	24.0	958	46.0	1648	79.0	3224	155
	580	322	10.0	524	16.3	986	31.3	1695	54.2	3332	107
	400	328	7.02	538	11.5	1000	22.0	1725	38.0	3420	75.4
	300	332	5.33	543	8.71	1009	16.7	1754	29.0	3479	57.5
	200	338	3.61	551	5.89	1029	11.3	1784	19.7	3557	39.2
	100	344	1.84	563	3.01	1058	5.84	1833	10.1	3646	20.1
10	357	0.191	989	0.313	1098	0.605	19214	1.06	3822	2.11	
2.5:1	1450	293	18.2	507	31.4						
	1150	298	14.7	514	25.3						
	870	302	11.2	523	19.5						
	580	310	7.68	535	13.3						
	400	315	5.38	545	9.32						
	300	317	4.06	552	7.08						
	200	321	2.75	560	4.79						
	100	326	1.40	568	2.43						
10	336	0.144	588	0.251							
3:1	1450	270	14.0	458	23.6	904	48.2	1529	82.3	2935	158
	1150	275	11.3	464	19.0	920	38.9	1561	66.6	3045	130
	870	279	8.68	469	14.6	940	30.1	1598	51.6	3135	101
	580	285	5.89	480	9.92	960	20.4	1644	35.4	3246	69.9
	400	288	4.11	490	6.98	978	14.4	1672	24.8	3317	49.3
	300	291	3.11	495	5.29	990	10.9	1701	18.9	3372	37.6
	200	294	2.10	501	3.57	1005	7.38	1733	12.9	3449	25.6
	100	300	1.07	510	1.82	1038	3.82	1777	6.60	3537	13.1
10	308	0.110	527	0.188	1076	0.40	1865	0.69	3713	1.4	
4:1	1450	241	9.35	434	16.8	850	34.3	1452	58.7	2798	113
	1150	246	7.54	441	13.5	865	27.7	1483	47.5	2892	92.6
	870	249	5.78	448	10.4	884	21.4	1518	36.8	2978	72.2
	580	254	3.93	456	7.07	906	14.6	1562	25.2	3084	49.8
	400	257	2.74	465	4.97	919	10.2	1588	17.7	3151	35.1
	300	259	2.08	470	3.77	930	7.8	1616	13.5	3204	26.8
	200	262	1.40	476	2.54	944	5.3	1646	9.17	3276	18.2
	100	267	0.71	485	1.30	976	2.7	1688	4.70	3360	9.36
10	275	0.07	501	0.13	1011	0.3	1772	0.49	3527	0.98	
5:1	1450	136	4.21	296	9.18	814	26.3	1391	44.9	2631	85.0
	1150	138	3.39	301	7.39	828	21.2	1420	36.4	2771	71.0
	870	140	2.60	305	5.68	847	16.4	1454	28.2	2853	55.3
	580	143	1.77	311	3.86	864	11.2	1496	19.3	2954	38.2
	400	144	1.23	318	2.72	881	7.85	1521	13.6	3018	26.9
	300	146	0.93	321	2.06	891	5.96	1548	10.3	3069	20.5
	200	148	0.63	325	1.39	905	4.03	1577	7.03	3138	14.0
	100	150	0.32	331	0.71	935	2.08	1617	3.60	3218	7.17
10	155	0.03	342	200	696	0.22	1697	0.38	3378	0.75	

1. 横轴转速未达到 10r/min 时, 请使用 10r/min 的数据
 2. 以上带有 “*” 标识的规格订货时须咨询, 横轴输入转速超过 1450r/min 时, 向本公司咨询。

1. If speed is less than 10rpm, refer to the related data of 10rpm
 2. Please contact us, when order the model with “*” sign or that input speed is more than 1450rpm.

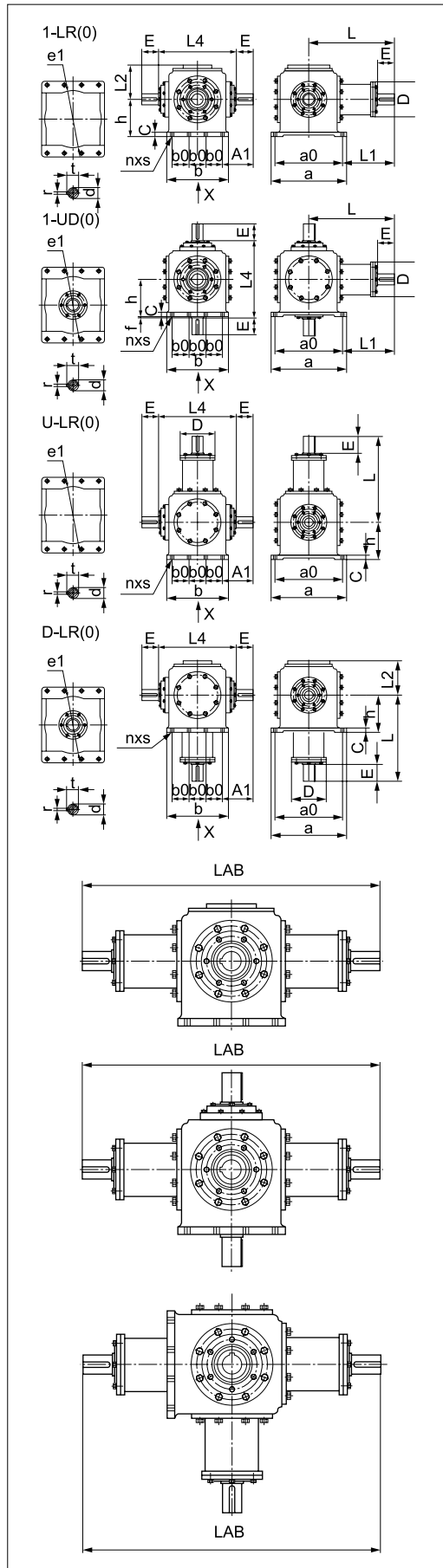
3.1 DLT2-DLT16 尺寸及装配形式

3.1 Dimensions and assembly

<p>1-LR(0)</p>	<p>1-LR 1-R 1-L</p>	<p>B3 B6 V5</p>
<p>1-UD(0)</p>	<p>1-LR-0 1-R-0 1-L-0</p>	<p>B8 B7 V6</p>
<p>U-LR(0)</p>	<p>1-UD 1-U 1-D</p>	<p>B3 B6 V5</p>
<p>D-LR(0)</p>	<p>1-UD-0 1-U-0 1-D-0</p>	<p>B8 B7 V6</p>
<p>1-1-LR(0)</p>	<p>U-LR U-R U-L</p>	<p>B3 B6 V5</p>
<p>1-1-UD(0)</p>	<p>U-LR-0 U-R-0 U-L-0</p>	<p>B8 B7 V6</p>
<p>U-D-LR(0)</p>	<p>D-LR D-R D-L</p>	<p>B3 B6 V5</p>
	<p>D-LR-0 D-R-0 D-L-0</p>	<p>B8 B7 V6</p>
	<p>1-1-LR 1-1-R 1-1-L</p>	<p>B3 B6 V5</p>
	<p>1-1-LR-0 1-1-R-0 1-1-L-0</p>	<p>B8 B7 V6</p>
	<p>1-1-UD 1-1-U 1-1-D</p>	<p>B3 B6 V5</p>
	<p>1-1-UD-0 1-1-U-0 1-1-D-0</p>	<p>B8 B7 V6</p>
	<p>U-D-LR U-D-R U-D-L</p>	<p>B3 B6 V5</p>
	<p>U-D-LR-0 U-D-R-0 U-D-L-0</p>	<p>B8 B7 V6</p>

3.2 DLT20-DLT25 尺寸及装配形式

3.2 Dimensions and assembly



	DLT2	DLT4	DLT6	DLT7	DLT8	DLT10	DLT12	DLT16	DLT20	DLT25
A1	48	53.5	81	88	110.5	120	130	150	195	235
a	100	155	190	210	235	285	340	390	490	580
a0	84	125	152	174	195	240	290	330	430	520
b	100	155	190	210	235	285	340	390	410	480
b0	84	125	152	174	195	240	290	330	110	130
C	10	17	17	20	23	25	32	40	32	35
D	58	76	115	125	159	155	168	193	220	270
d(h7)	15	19	25	32	40	45	50	60	72	85
E	33	38	50	62	75	90	100	105	105	130
e1(H8)x 深	94x3	155x5	190x5	220x5	250x5	305x5	370x5	420x7	360x10	430x10
f	5	2	17	13	18	10	0	10	10	10
h	52	76	90	100	115	140	175	200	245	290
L	124	180	222	265	308	360	415	455	545	660
L1	82	117.5	146	178	210.5	240	270	290	330	400
L2	52	76	87	97	114.5	133	160	186	217	255
L4	114	156	214	226	266	300	350	420	510	600
LAB	248	360	444	530	616	720	830	910	1090	1324
n	4	4	4	4	4	4	4	4	8	8
r	5	6	8	10	12	14	14	18	20	22
s	9	10.5	14	14	14	16	21	25	21	24
t	17	21.5	28	35	43	48.5	53.5	64	76.5	90

注意：当速比是 4:1 和 5:1 时，纵轴尺寸不变，横轴尺寸更改如下：

Note: When ratio is 4:1 and 5:1, dimension of output shaft is changeless, but that of input is changed as follows:

		DLT6	DLT7	DLT8	DLT10	DLT12	DLT16	DLT20	DLT25
4:1	d(h7)	19	22	28	32	36	50	55	70
	E	38	50	62	62	75	100	105	105
	L	210	253	295	362	415	465	560	660
	L1	134	178	212.5	242	270	300	345	400
	LAB	420	530	620	724	830	884	1080	1262
	r	6	5	8	10	10	14	16	20
5:1	t	21.5	24.5	31	35	39	53.5	59	74.5
	d(h7)	19	22	28	32	36	42	50	60
	E	38	50	62	62	75	90	100	105
	L	210	253	295	362	415	465	555	670
	L1	134	178	212.5	242	270	300	340	410
	LAB	420	530	620	724	830	884	1080	1262
r	6	6	8	10	10	12	14	18	
t	21.5	24.5	31	35	39	45	53.5	64	

宁波东力传动设备有限公司
NINGBO DONLY TRANSMISSION EQUIPMENT CO.,LTD.

地址：宁波市江北区银海路 1 号

Add: No.1 Yin Hai Road, Jiangbei, Ningbo

电话 Tel: +86-574-8839 8888

传真 Fax: +86-574-8839 8999

服务热线 C.S.HL: 400-168-6666

邮编 P.C.: 315033

Http: //www.donly.com.cn

