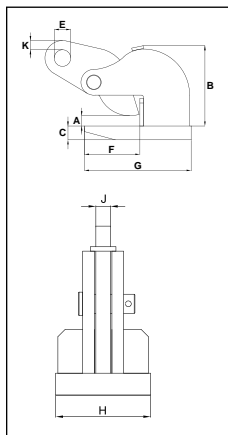
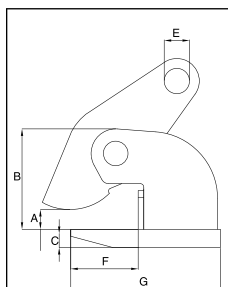


Захваты для подъема в горизонтальном положении

IPHTONZ



Захваты IPHTONZ / IPHSZ для подъема в горизонтальном положении предназначены для подъема и переноса в горизонтальном положении не прогибающихся материалов или пачек не прогибающихся материалов. Эти захваты должны использоваться в количестве не меньше двух.



Для подъема и переноса в горизонтальном положении

- Поставляются грузоподъемностью от 0,75 до 25 метрических тонн.
- Имеется широкий выбор раствора зажимов: от 0 мм до 100 мм
- Сварной корпус из легированной стали обеспечивает повышенную прочность и небольшие размеры. Где требуется, элементы выкованы из легированной стали.
- Каждое изделие испытывается нагрузкой, равной 2-х кратной предельной рабочей нагрузке, с оформлением протокола.
- На корпусе отштампованы название компании (CrosbyIP), логотип, предельная рабочая нагрузка, раствор зажимов.
- На корпусе каждого изделия отштампованы серийный номер и дата пробного испытания. Серийный номер занесен в протокол испытаний, сервисную книжку и гарантийный талон.
- Имеются запасные части.
- Изготовление на предприятии, лицензированном по ISO 9001.
- Для оснастки всех размеров применяется технология RFID.

IPHOZ



Захват IPHOZ для подъема в горизонтальном положении предназначен для подъема и переноса в горизонтальном положении тонких листов, прогибающихся при подъеме. Эти захваты должны использоваться в количестве не меньше двух.



Модель IPHTONZ: Интервал раствора зажима от 0 до 60 мм

Модель	Предел рабочей нагрузки (для пары) (т)*	IPHTONZ № по каталогу	Вес кажд. (кг)	Размеры (мм)								
				Губка А	В	С	Е	F	G	H	J	K
IPHTONZ	0,75	2705343	2,0	0 - 30	75	16	16	64	118	81	12	46
IPHTONZ	1,5	2705344	4,5	0 - 60	114	16	22	87	153	110	16	52
IPHTONZ	3	2705477	7,0	0 - 60	117	20	26	87	163	120	20	69
IPHTONZ	4,5	2705483	10,0	0 - 60	132	25	30	87	183	130	20	69
IPHTONZ	6	2705484	12,5	0 - 60	143	25	36	96	213	130	20	69
IPHTONZ	9	2705485	15,5	0 - 60	157	30	43	110	223	140	25	86
IPHTONZ	12	2705486	20,5	0 - 60	172	30	47	120	254	150	25	88
IPHTONZ	15	2705487	27,0	0 - 60	183	30	47	130	284	200	25	88
IPHTONZ	25	2705119	39,0	0 - 60	169	40	47	170	300	220	32	113

* Расчетный коэффициент надежности соответствует EN 13155 и ASME B30.20.

Модель IPHSZ: Интервал раствора зажима от 0 до 100 мм

Модель	Предел рабочей нагрузки (для пары) (т)*	IPHSZ № по каталогу	Вес кажд. (кг)	Размеры (мм)								
				Губка А	В	С	Е	F	G	H	J	K
IPHSZ	3	2705308	11,0	0 - 100	192	20	26	160	222	140	20	65
IPHSZ	6	2705311	18,2	0 - 100	200	25	32	160	249	180	20	69
IPHSZ	9	2705313	24,6	0 - 100	220	30	35	170	270	190	25	85
IPHSZ	12	2705318	31,4	0 - 100	220	35	47	170	270	200	25	95

* Расчетный коэффициент надежности соответствует EN 13155 и ASME B30.20.

Модель IPHOZ: Интервал раствора зажима от 0 до 60 мм

Модель	Предел рабочей нагрузки (для пары) (т)*	IPHOZ № по каталогу	Масса пары изделий (кг)	Размеры (мм)								
				Губка А	В	С	Е	F	G	H	J	K
IPHOZ	0,75	2705401	3,0	0 - 30	94	16	16	70	118	81	12	12
IPHOZ	1,5	2705402	5,5	0 - 45	133	16	22	125	192	100	16	12
IPHOZ	3	2705403	8,0	0 - 45	137	20	26	125	200	120	20	10
IPHOZ	4,5	2705404	8,5	0 - 45	138	25	30	126	220	120	20	10
С увеличенным раствором зажима												
IPHOZ	6	2705405	15,5	0 - 60	171	30	36	135	235	130	20	20
IPHOZ	9	2705406	20,5	0 - 60	211	30	43	166	276	160	25	20
IPHOZ	12	2705407	38,0	0 - 60	217	40	47	168	294	190	25	19
IPHOZ	15	2705408	38,0	0 - 60	220	40	47	183	317	250	25	22

* Расчетный коэффициент надежности соответствует EN 13155 и ASME B30.20.

