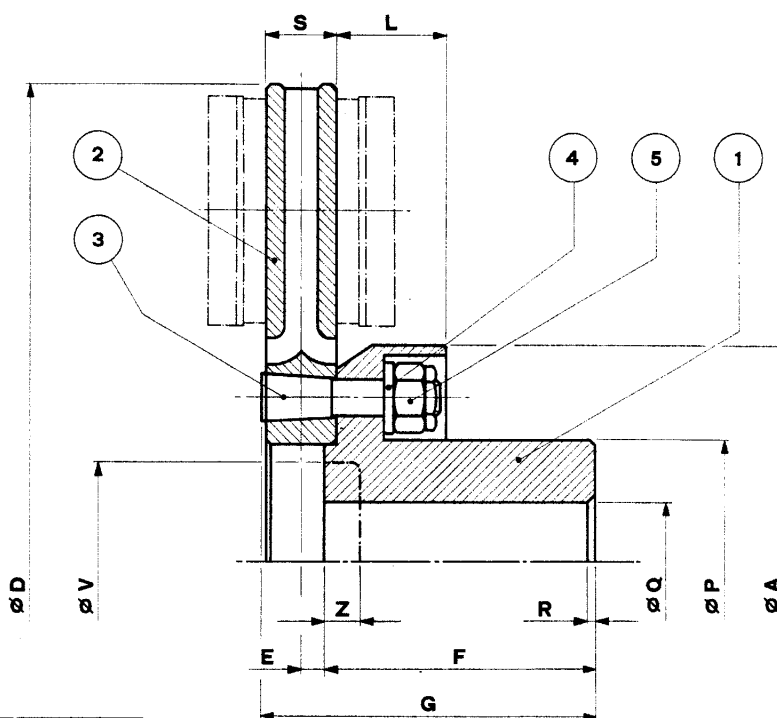


DISCHI FRENO CON MOZZO RIPORTATO MRA - MRP



Diametro del foro Q	R x 45°
fino 30	1,4
oltre 30 fino 40	1,8
oltre 40 fino 50	2,5
oltre 50 fino 60	3
oltre 60 fino 80	4
oltre 80 fino 100	5
oltre 100 fino 120	6
oltre 120	7

Part.	Denominazione	Sigla
1	Mozzo	SLR
2	Disco freno asportabile	DRA DRP
3	Colonnina	RD1
4	Rosetta	RD5
5	Dado con bloccante	RD6

Grandezza del disco freno		⁽¹⁾ D	M _{tr} rigido (daN·m)	Velocità max. di rotazione (giri/min)	Colonnine		A	E	F	G	L	P	Q max	S	V	Z	I (kg·m ²)		Massa (kg)	
MRA	MRP				MRA	MRP											MRA	MRP		
MRA. 315	MRP. 315	315	115	3000	8	11	137	10	90	117	37	70	42	30	55	15	0,15	0,21	16,0	20,4
MRA. 355	MRP. 355	355	145	3000	8	11	168	10	90	117	37	100	60	30	78	15	0,25	0,35	21,4	27,2
MRA. 400	MRP. 400	400	360	3000	10	25	182	10	115	142	46	102	60	30	83	15	0,43	0,57	30,0	36,2
MRA. 450	MRP. 450	450	390	3000	10	25	192	10	115	142	46	112	70	30	88	20	0,68	0,90	36,5	44,4
MRA. 500	MRP. 500	500	615	3000	12	25	242	10	120	147	46	158	100	30	114	20	1,11	1,41	52,3	61,1
MRA. 560	MRP. 560	560	1220	2900	10	78	295	8	170	195	60	160	100	30	124	30	1,75	2,34	73,1	86,1
MRA. 630	MRP. 630	630	1220	2600	10	78	295	8	170	195	60	160	100	30	124	30	2,60	3,57	82,8	100
MRA. 710	MRP. 710	710	2675	2300	12	115	400	8	245	270	70	215	130	30	160	30	4,80	6,35	139	159
MRA. 800	MRP. 800	800	2675	2000	12	115	400	8	245	270	70	215	130	30	160	30	6,99	9,60	154	182
MRA. 900	MRP. 900	900	3280	1800	12	115	475	13	245	281	70	250	150	42	190	30	15,3	21,0	238	283
MRA.1000	MRP.1000	1000	3280	1600	12	115	475	13	245	281	70	250	150	42	190	30	21,8	31,1	267	328
MRA.1250	MRP.1250	1250	5230	1300	12	155	604	20	330	382	90	330	200	60	240	30	72,6	109	581	734
MRA.1600	MRP.1600	1600	9065	1000	16	155	760	20	410	462	90	415	250	60	300	35	192	291	979	1245

1) I diametri dei dischi con dimensioni indicate in carattere neretto sono da impiegare di preferenza.

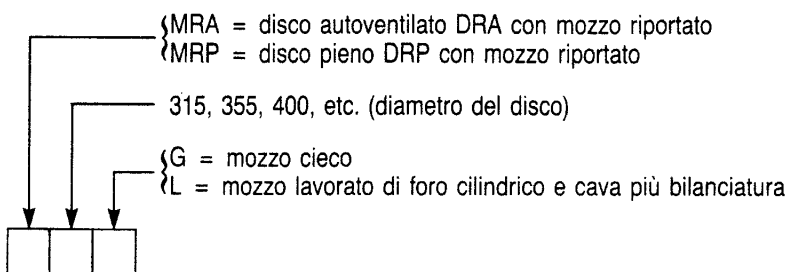
Dischi con mozzo riportato mediante colonnine coniche RD1, tipo MRA autoventilati per servizio intermittente e tipo MRP pieni per servizio di emergenza o saltuario.

Tutti i dischi sono fusi in ghisa sferoidale opportunamente trattata; le superfici di lavoro hanno durezza 220 ÷ 250 Brinell.

Il momento torcente M_{tr} indicato in tabella è il massimo ammissibile ed è subordinato all'impiego di colonnine originali Galvi.

I mozzi sono eseguiti in ghisa meccanica.

Ogni disco può essere fornito nello stato qui sotto indicato:



N.B. Le tolleranze standard appartengono al campo 7 per i fori ed al campo 9 per le cave.